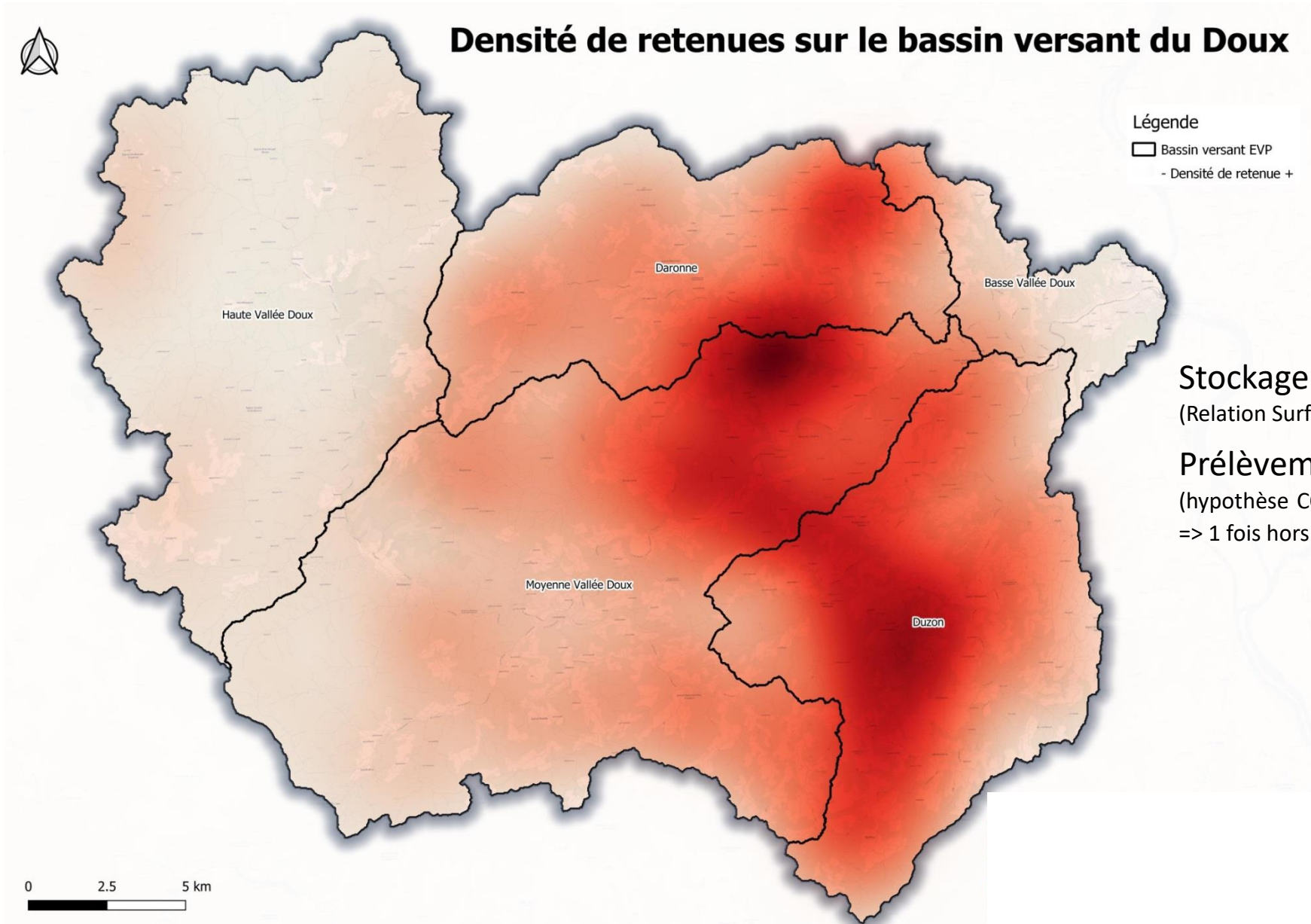


# Etat avancement ICRA

- 937 retenues (chiffre en date du 09/2021 en cours de réactualisation) sur le bassin du Doux (1,49 retenues au km<sup>2</sup>)



Stockage retenues / barrages : 3 662 000 m<sup>3</sup>  
(Relation Surface/Volume ICRA 2020 – Entente Doux-Mialan)

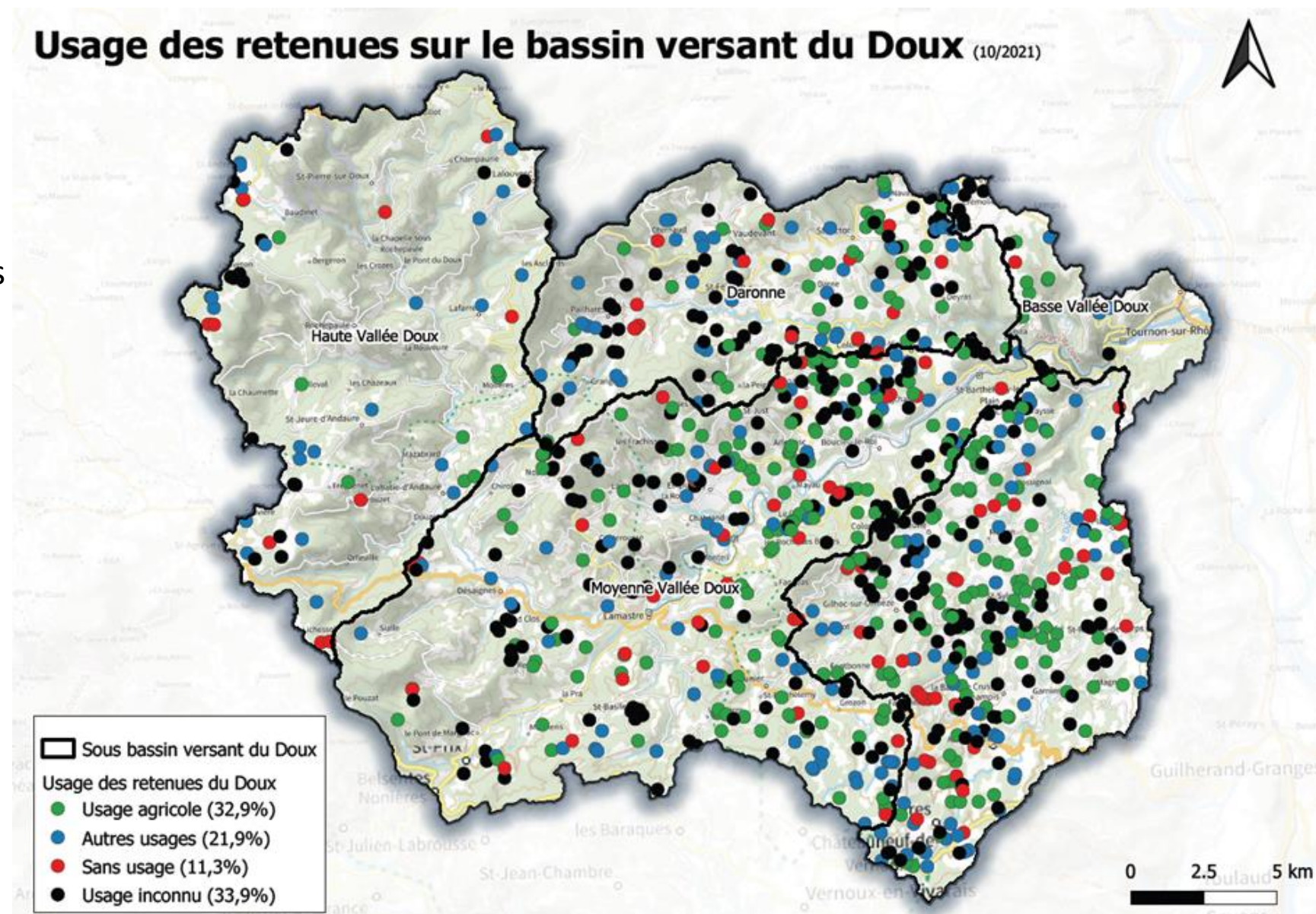
Prélèvement retenue / barrage : 5 493 000 m<sup>3</sup>  
(hypothèse COPIL ICRA : prélèvement annuel = 1,5 fois le stockage  
=> 1 fois hors étiage et ½ fois en étiage (01/06 au 30/09))

➤ Actualisation du recensement des retenues collinaires et leurs utilisations :

937 retenues + 6 retenues autorisées

Usages des retenues :

- Agricole : 308
- Autres usages : 205
- Sans usage : 106
- Inconnu : 318



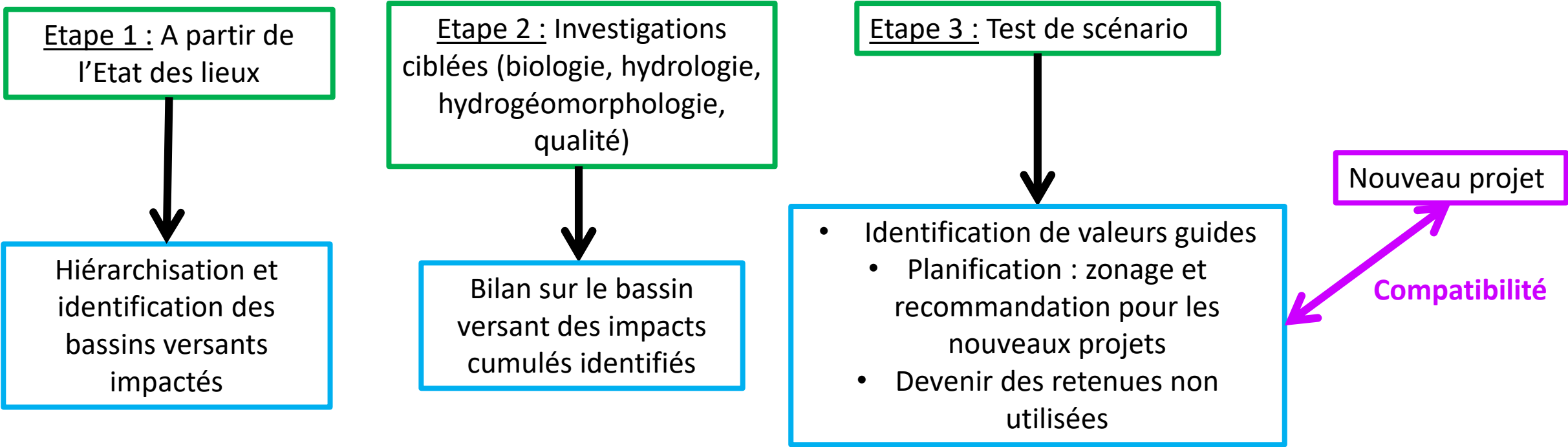


# Impact cumulé des retenues sur les milieux aquatiques

➤ **Objectifs :**

- ✓ Retour d'expérience sur la méthodologie (= test)
- ✓ Apporter des connaissances locales sur l'impact cumulé des retenues
- ✓ Apporter des éléments de réponse aux porteurs de projet (exploitants avec projet de retenue)

➤ **Démarche ICRA (2018-2023) :**



## ➤ Etape 1 : Choix des bassins versants à investiguer

Choix des bassins versants à investiguer suivant les différents compartiments

### Légende

□ Bassin versant ICRA

Investigations ciblées

□... Biologie

▨ Hydrologie

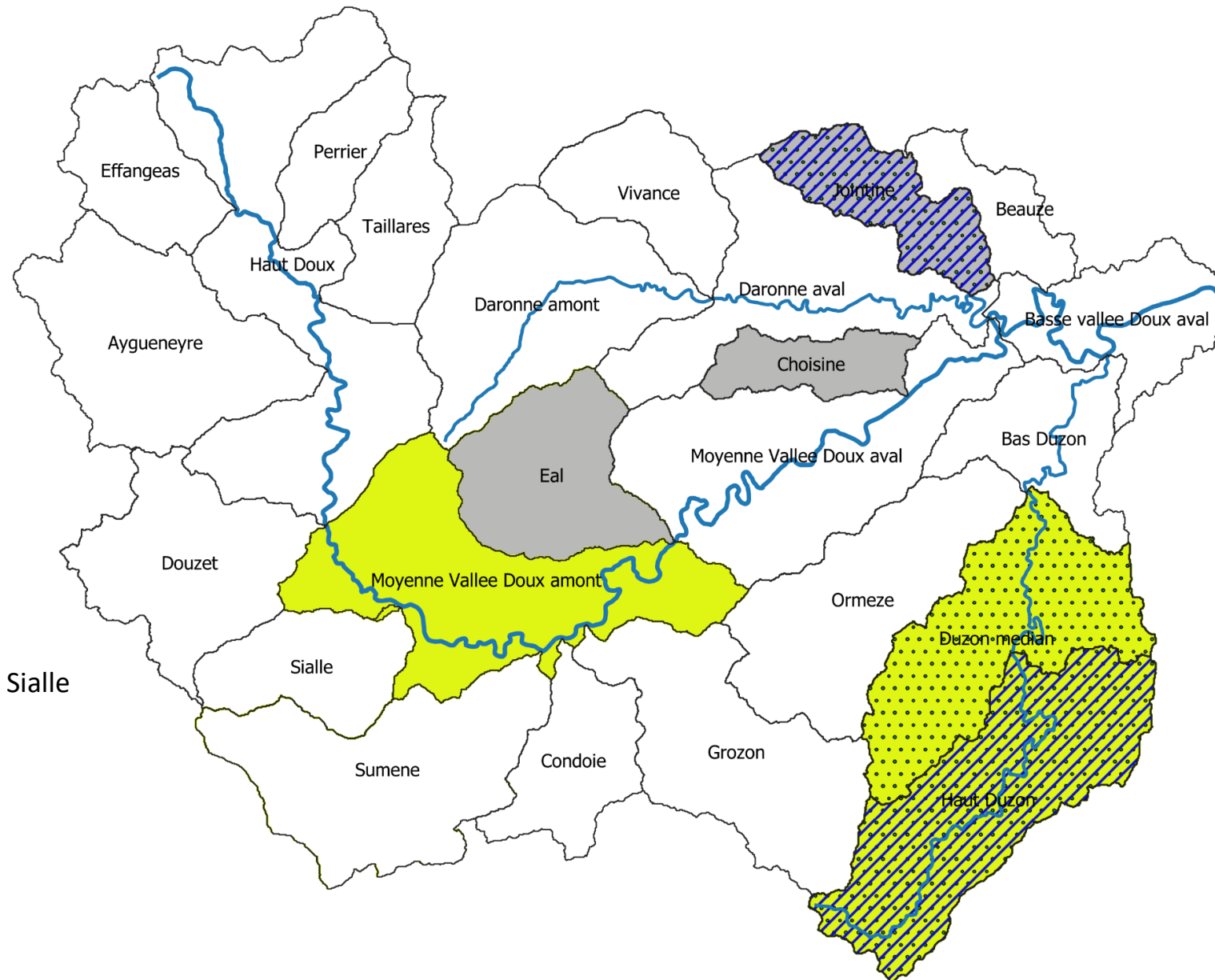
■ Qualité

■ Hydrogéomorphologie

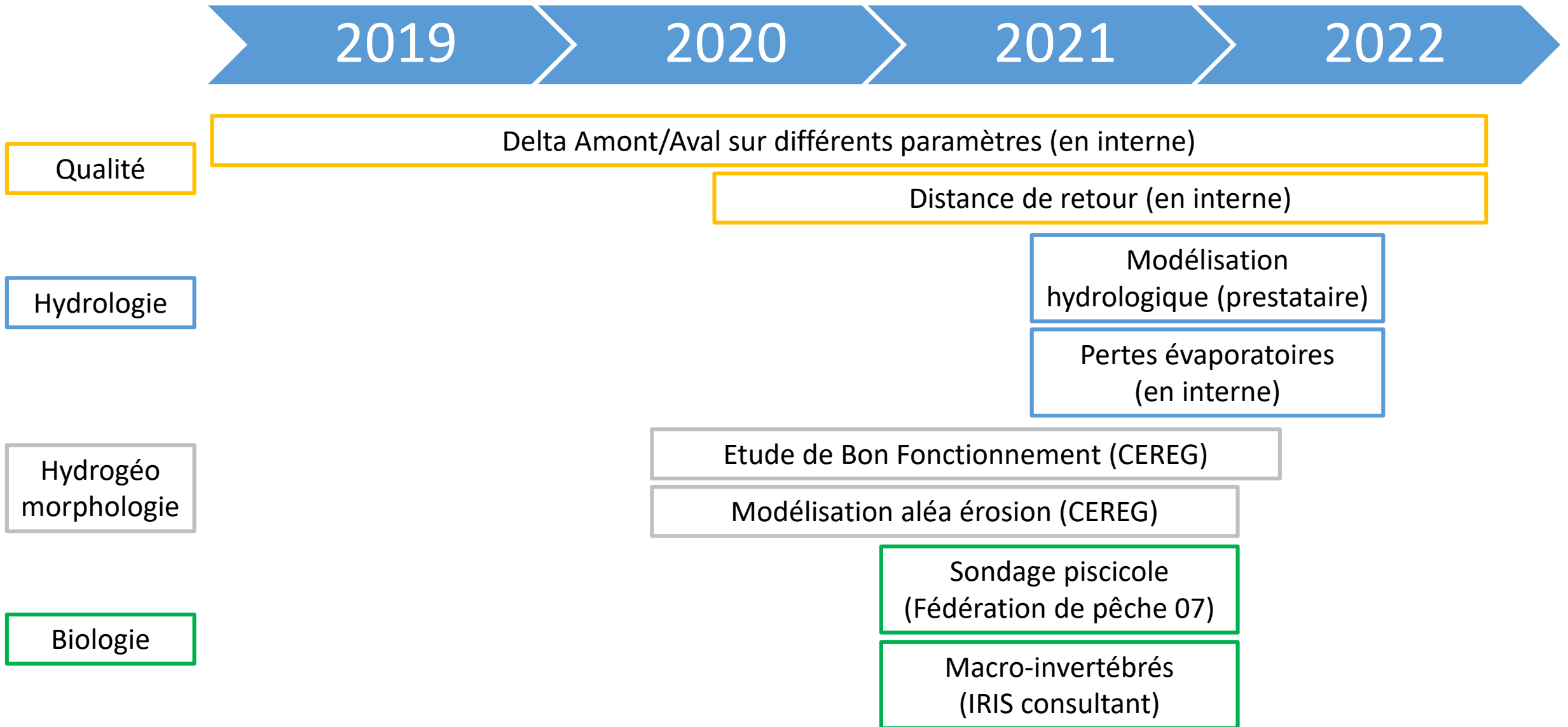
— Doux

— Duzon / Daronne

Bassin versant de référence : Le Sialle



➤ **Etape 2 : planning et méthode ICRA**



➤ **Etape 3 :**

- ✓ Scénario dans le modèle hydrologique (climatique, Qréservé, suppression, création)
- ✓ zonage et recommandation (sorte de PLU des retenues)